



WEINKARTE

BÜNDNER
HERRSCHAFT



INHALTSVERZEICHNIS

Weingut Adank.....	1
Weingut Hermann.....	2
Weingut Lampert.....	3
Weingut Möhr-Niggli.....	4
Weingut Pelizzatti.....	5
Weingut Zur Alten Post.....	6
Weingut Fromm.....	7
Weingut Treib.....	8

Das Gesetz verbietet den Verkauf von
Wein, Bier und Apfelwein an unter 16-Jährige;
Spirituosen, Aperitifs und Alcopops an unter 18-Jährige.

Alle Preise in CHF inkl. MwSt. - Jahrgangswechsel und Änderungen vorbehalten

WEINGUT ADANK

Familie Hansruedi Adank, Fläsch

"Unsere leidenschaftliche Verbundenheit mit dem Wein, der Natur und vor allem mit den Rebstöcken prägt und kennzeichnet unser Handeln und Denken. Wir verstehen unsere Weine als regionale Botschafter, entstanden aus dem Zusammenwirken von Klima, Boden sowie uns als Familie: Wir arbeiten Hand in Hand, sind uns Antrieb und Rückhalt zugleich und verfolgen pragmatisch unser gemeinsames Ziel, qualitativ hochstehende Wine zu produzieren."



20405	Fläscher Sauvignon Blanc <i>Sauvignon Blanc</i>	2018	75 cl 69. –
	Helles Gelb, zum Teil im Barrique vergoren. Herrliche Aromen von Stachelbeeren, Holunder, frische Säure, leichter Abgang.		
23906	Fläscher Pinot Noir Barrique <i>Pinot Noir</i>	2017	74. –
	Vielschichtige Blauburgunderfrucht, eingebunden in Röstaromen des 12-monatigen Ausbaus in verschiedenen Barrique.		
23912	SPONDIS Lagenwein <i>Pinot Noir</i>	2017	89. –
	Der SPONDIS ist ein Lagenwein, der durch seine puristische Art, die Dichte, Kraft und Eleganz des Pinot Noirs die Lage SPONDIS widerspiegelt		
23913	Pinot RhEIN <i>Pinot Noir</i>	2016	92. –
	Ungemein komplexer, raffinierter, tiefgründiger Pinot. Dichter, fleischiger Wein, aromatisch, mit Druck und schönen Frisch-Akzenten im langen Finale.		

WEINGUT HERMANN

Roman Hermann, Fläsch

"Ich versuche die natürlichen Gegebenheiten im Weinberg zu verstehen und bestmöglich zu nutzen. Dazu gehören nachhaltiges Denken und Handeln sowie eine konsequente Ertragsregulierung um die Reben im Gleichgewicht zu halten. Meinen Fokus setze ich auf das Terroir, denn dieses ist einzigartig an der historisch alten Lage im "Fläscher Bad". Nur an gesunden Rebstöcken gedeihen aromatische Trauben für grosse Weine!"



20411	Completer <i>Completer</i> Gehaltvoller, eigenwilliger Weisswein, 11 Monate im französischen Barrique auf der Feinhefe ausgebaut. Älteste Traubensorte aus Graubünden.	2018	75 cl 72. –
20412	Sauvignon Blanc <i>Sauvignon Blanc</i> In der Nase Limetten, Grapefruits, Stachelbeeren und Holunderblüten mit spürbarer Säure.	2018	68. –
23921	Pinot Noir Selection <i>Pinot Noir</i> Weicher Auftakt, harmonisch und elegant, dezente Röstaromen, gehaltvoller Körper, gut strukturiert. 12 Monate Barriqueausbau.	2017	70. –
23922	Pinot Noir Grand Maître <i>Pinot Noir</i> Jugendliche Tannine, eleganter Körper, besonders deutliche Beerendaromatik. Ausgebaut im Stahltank und im grossen Holzfass	2017	81. –

WEINGUT LAMPERT

Familie Lampert, Maienfeld

"Seit 1984 stetig gewachsen, bewirtschaften wir nun 4 Hektaren Reben in Maienfeld. Wir produzieren nach den Richtlinien des Ökologischen Weinbaus ÖLN und sind bestrebt, im Weinberg bestes Traubengut zu produzieren. Nur so können daraus unsere hochstehenden Weine entstehen."



			75 cl
20404	Riesling-Silvaner <i>Riesling-Silvaner</i> Eleganter, fruchtiger, typischer Riesling-Silvaner mit gut eingebundener Säure und einer leichten Muskatnote.	2018	56. –
23903	Pinot Noir Selection <i>Pinot Noir</i> Auserlesene Trauben und eine rigorose Ertragsbeschränkung verleihen diesem Wein Kraft und Eleganz. Konzentrierte, anhaltende Frucht und trotzdem weich im Abgang.	2016	59. –
23905	Maienfelder Cuvée Rouge <i>Syrah, Cabernet Sauvignon, Merlot</i> Eine gekonnte Mischung aus den 3 Traubensorten und 18 Monate Barriqueausbau ergeben diesen kräftigen dunkelroten mit hochwertigen Taninen ausgestatteten Wein.	2017	70. –
23909	Pinot Noir Classic <i>Pinot Noir</i> Ein eleganter Burgunder, rubinrot, lang anhaltende Frucht mit weichen Taninen.	2018	61. –
23916	Pinot Noir Stieg <i>Pinot Noir</i> Wunderbarer Pinot Noir Lagenwein aus dem Weinberg Stieg. Intensive und sortentypische Aromatik nach roten Beeren, Himbeere, Erdbeere und etwas Hagebutte.	2016	77. –

WEINGUT MÖHR-NIGGLI

Matthias & Sina Gubler-Möhr, Maienfeld

"Ein Leben ohne die Arbeit im Rebberg, ohne das Miterleben des Wachstums der Rebe, das Reifen der Trauben, ohne das Keltern des herrlichen Traubenguts, das wäre nicht unser Leben.

Nach einigen Jahren in Italien, Frankreich, Chile und Kalifornien, sind wir auf den elterlichen Betrieb zurückgekehrt. Unsere ganze Energie und Ideen stecken wir in den Reb- und Weinbau in Maienfeld."



			75 cl
20413	Pinot Blanc <i>Pinot Blanc</i>	2018	65. –
	Frisch mit natürlich enthaltener Säure und leichten Holznoten vom 6-monatigen Ausbau im Eichenholzfass.		
23923	Pinot Noir - Maienfelder Eiche <i>Pinot Noir</i>	2016	72. –
	Im Holzbottich vergoren und anschliessend während 12 Monaten im Fass aus Maienfelder Eiche ausgebaut.		
23924	PILGRIM Pinot Noir <i>Pinot Noir</i>	2017	80. –
	Eine Assemblage der besten Pinot Noir Lagen im Maienfeld. Der Ausbau in 228 l Piècen erfolgt auf der natürlichen Feinhefe über einen Zeitraum von 16-18 Monaten.		
23925	Clos Martha <i>Pinot Noir</i>	2017	80. –
	Hergestellt aus 30-jährige Reben in Maisprach BL. Der 16-monatige Ausbau in französischer Eiche verleiht eine straffe Säure und kernige Gerbstoffe.		
23926	GRAF Pinot Noir <i>Pinot Noir</i>	2017	75. –
	Reiner Pinot Noir aus kleinen Rebparzellen in Maisprach BL. Die 30- bis 50-jährigen Reben und der anschliessende 12-monatige Ausbau in Eichenfässern spiegeln sich nicht nur in der Wucht und Dichte, sondern auch in der Eleganz und Feinheit.		

WEINGUT PELIZZATTI

Annatina Pelizzatti, Jenins

"Geprägt und inspiriert durch die lange Rebbau-Tradition, bin ich schon seit Kindesalter durch meine Eltern mit dieser Kultur verbunden. Wie schon viele Generationen vor mir möchte ich unseren Betrieb mit viel Engagement und Leidenschaft weiterführen. Geprägt von den Zyklen der Jahreszeiten entstehen jedes Jahr von Neuem charaktergeprägte Weine. Viva...!"



			75 cl
20406	Pinot Blanc Jenins <i>Pinot Blanc</i>	2017	67. –
	Aus vier verschiedenen Lagen reift der Pinot Blanc im Stahltank möglichst lange auf der Hefe. Der Wein behält seine traubeneigene Aromen und eine angenehme Säure.		
23910	Pinot Noir Classic Jenins <i>Pinot Noir</i>	2017	65. –
	Der traditionelle Herrschäftler. In verschiedenen Lagen unter dem Dorf gewachsen, reift der Wein während 10 Monaten in grossen Holzfässern. Von rotbeeriger Frucht geprägt, elegant mit würzigem Rückhalt.		
23911	Pinot Noir Selection Barrique <i>Pinot Noir</i>	2018	80. –
	Auslese aus vier Parzellen, kleinbeerige kräftige Pinot Noir Trauben. 12 Monate Ausbau in französischen Barriques.		
23908	Sorso <i>Merlot, Syrah, Pinot Noir</i>	2017	78. –
	Der Begriff Sorso ist italienisch und bedeutet „Schluck“. Nach der Maischegärung wird der Wein in französischen Barriques ein Jahr ausgebaut. Dunkle Beeren, Cassis und gut eingebaute Tannine.		

WEINGUT ZUR ALTEN POST

Georg Schlegel, Jenins

"Mit Georg Schlegel Junior, welcher nach seiner Lehre zum Winzer direkt in den Familienbetrieb einstieg, befindet sich unser Weingut nun bereits in der sechsten Generation der Familie. Altes mit Neuem verbinden ist unsere Devise und so werden stets neue Sachen ausprobiert, ohne dabei den Betrieb auf den Kopf zu stellen.

Der Wein ist für mich wie eine Bühne: Je grösser das Publikum, desto besser der Wein.

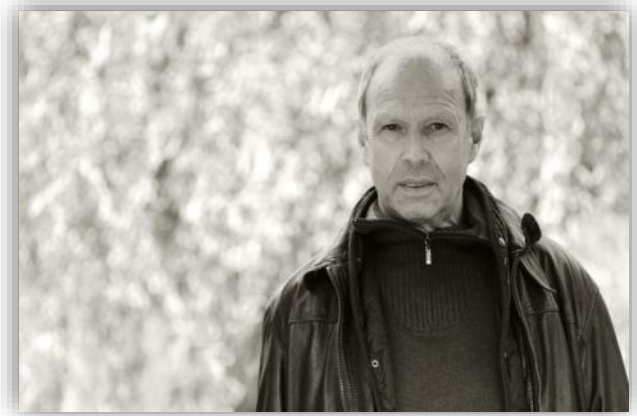


			75 cl
20402	Pinot Gris <i>Grauburgunder</i>	2018	63. –
	Sehr präsent, schmeckt nach trockenen reifen Früchten und wird durch seine knackige Säure perfekt untermalt. Trotz einer schön eingebundenen Restsüsse endet der Wein kräftig und anhaltend.		
20407	Weissburgunder <i>Pinot Blanc</i>	2018	63. –
	In der Nase ein herrliches Zusammenspiel von Zitrusfrüchten, Melone und weiteren tropischen Früchten. Die Säure stützt das Fruchtbündel harmonisch und gibt dem Wein die Rasse. Eine schöne Fülle, voluminös und trotzdem knackig mit langem fruchtigen und mineralischen Abgang.		
20408	Chardonnay Barrique <i>Chardonnay</i>	2017	70. –
	Das typische Chardonnay-Aroma in Kombination mit einer leichten Vanille-Honig-Note ist schlicht traumhaft, die Konzentration enorm, geht aber nie zu Lasten der Eleganz. Ein schlankes Kraftpaket im Gaumen. Ein edler Wein der trotz Fülle mit Feinheit und Frische zu glänzen weiss.		
20419	Chardonnay <i>Chardonnay</i>	2018	63. –
	Sehr knackiger Wein ohne Säureabbau im Stahltank. Dadurch wird er zu einem wahren Fruchtbündel, dominiert durch die Holunderblüte und umrahmt von Ananas und Zitrusfrüchten.		
23904	Jeninser Blauburgunder, Réserve du Patron <i>Pinot Noir</i>	2017	65. –
	Ein sehr edler, zarter Pinot Noir mit viel Strahlkraft. Herrlich würzig und mit feiner frischer Frucht unterlegt. Ein wunderbar schlank und feiner Wein, dessen leichtfüssiger Auftritt ihm eine wundervolle Harmonie verleiht.		
23914	Pinot Noir Pradafant Barrique <i>Pinot Noir</i>	2017	70 –
	Der Pradafant glänzt mit optimal fein eingebundenem Holz und trockenem Beerenaroma. Ergänzt wird die unglaubliche Fülle durch eine passende Säure und schöne Tannine.		
23917	Pinot Noir Saliser Grande Selection <i>Pinot Noir</i>	2016	85. –
	Aus über 40-jährigen Rebstöcken an bester Lage. Tief dunkles purpur rubin, fruchtiges Bouquet, sanft kompottige Süsse zeigend, dunkle Kirschtöne, Brombeer und Cassis. Im Gaumen tolle Fruchtaromatik, viel Fleisch und Fett, unglaublich konzentriert mit schokoladigem Finale.		

WEINGUT FROMM

Georg Fromm, Malans

"Schon zu Beginn des 20. Jahrhunderts hat mein Urgrossvater Bartholomäus aus unseren Reben Wein produziert, welche mit Goldmedaillen und Auszeichnungen prämiert wurden. Mit innovativem Geist und einem feinen Gespür für Harmonie und Geschmack erreichen unsere Weine eine für die Bündner Herrschaft zuvor unerreichte Qualität. Dank jahrelanger Erfahrung in Kombination mit eigenen Weingütern in Neuseeland, setzen wir alles daran, Weine höchster Qualität zu produzieren."



			75 cl
20417	Blanc de Noir <i>Pinot Noir, Merlot</i>	2018	67
	Die beiden Traubensorten machen den Blanc de Noir lachs- bis aprikosenfarben. In der Nase werden fruchtige und würzige Noten wahrgenommen: Pflaume, Aprikose, Nelken und Leder. Im Gaumen zeigt er sich warm und voll mit viel Körper und mittlerer Säure.		
20418	Chardonnay <i>Chardonnay</i>	2018	79. –
	Schon in der Nase zeigt sich die aromatische Komplexität. Birne, grüner Apfel, Feuerstein und Vanille. Auf den geschmeidigen Auftakt folgt eine animierende Säure. Der Mittelteil ist gaumenfüllend und mineralisch. Der Abgang erinnert an grünen Apfel, Vanille und Thymian.		
23918	Pinot Noir Selvenen <i>Pinot Noir</i>	2017	81. –
	Erinnert in der Nase an schwarze Kirschen und Cassis, unermuert von Tabak und feinwürzigen und pfeffrigen Noten. Im Gaumen ein druckvoller Auftakt. Die saftige Säure wird von einem sehr feinmaschigen, mineralischen Tannin ausbalanciert. Eleganter, langer und vielschichtiger Abgang.		
23919	Pinot Noir Fidler <i>Pinot Noir</i>	2018	96. –
	Der Duft von Erdbeeren, Brombeeren, Lindenblüten und Vanille steigt in die Nase. Im Gaumen viel Druck. Die saftige Säure wird von einem gaumenfüllenden, leicht gerbenden, sehr feinkörnigen Tannin komplementiert.		
23928	Pinot Noir Michel <i>Pinot Noir</i>	2018	96. –
	Fruchtbetonte Dichte und samtige Gerbstoffe kombiniert mit leicht vegetaler Würzigkeit durch die 30% Ganztraubenanteil. Noten von schwarzen Kirschen, Cassis, Pfeffer und Süssholz machen diese neue Kleinstproduktion zum einmaligen Erlebnis.		

WEINGUT TREIB

Ueli und Jürg Liesch, Malans

"Wir mögen eine klare Linie. Ob im Weinberg, im Keller oder in der Flasche: Alles ist übersichtlich, schnörkellos, ehrlich. Die Arbeit konzentriert sich daher auf das Wesentliche - den Wein.

Die Rebberge liegen auf einem flachen Schuttkegel rund um unser Weingut etwas ausserhalb von Malans. Mit Begeisterung pflegen wir vor allem den Pinot Noir, aber auch Pinot Gris, Riesling Silvaner, Chardonnay, Merlot, Rheinriesling und Sauvignon Blanc.



Als Weinmacher sehen wir uns nicht unbedingt als Künstler, sondern eher als Sportler, die jedes Jahr wieder ein höher gestecktes Ziel erreichen wollen."

			75 cl
20400	Malanser Riesling-Silvaner <i>Riesling-Silvaner</i> Spritzig, knackig, fruchtig, leichte Muskatnote, Ausbau im Stahltank	2014	58. –
20403	Malanser Chardonnay <i>Chardonnay</i> Ein gradliniger, runder, mineralischer Weisswein mit viel Finesse und dezenten Barriquenoten.	2017	65. –
23901	Malanser Blauburgunder <i>Pinot Noir</i> Beeriger, typischer Pinot Noir, anhaltend. Säureabbau und Ausbau im Stahltank.	2015	59. –
23907	Malanser Pinot Noir Armonia <i>Pinot Noir</i> Klare rubinrote Farbe, rote Beeren mit würzigen Noten am Gaumen. Wohlschmeckend, harmonisch und lebhaft; fruchtiger und anhaltender Abgang.	2016	63. –
23927	Malanser Merlot <i>Merlot</i> Vollmundige, lang anhaltende Gaumenaromatik mit saftiger, reifer Tanninstruktur.	2017	72. –